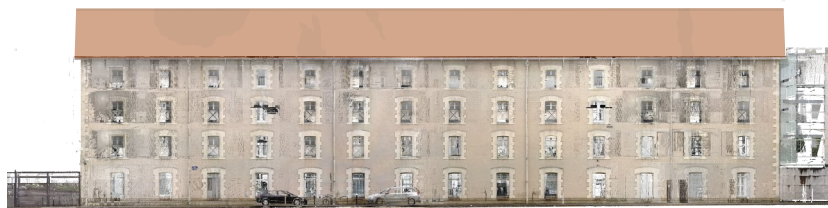


LOIRE-ATLANTIQUE - COMMUNE DE NANTES

CENTRE DES ARCHIVES DIPLOMATIQUES DE NANTES

- B Â T I M E N T 1 -



ETUDE DE DIAGNOSTIC STRUCTUREL DE L'EDIFICE

DESCRIPTIF ESTIMATIF DES TRAVAUX

DOCUMENT 7/7

| | |
|------------------------|---|
| Maître d'ouvrage : | MINISTERE DE L'EUROPE ET DES AFFAIRES ETRANGERES DGAM / DIL / OIFL / BFR 57, Boulevard des Invalides - 75007 PARIS |
| Adresse de l'Edifice : | CENTRE DES ARCHIVES DIPLOMATIQUES DE NANTES - BATIMENT 1 17, Rue du Casterneau - BP 43605 - 44036 NANTES CEDEX 1 |
| Maître d'œuvre : | PIERLUIGI PERICOLO - Architecte du patrimoine 42, Quai Magellan - 44000 NANTES Tél: 02 40 84 02 04 |
| BET Structure : | ESCA - Etudes Structures des Constructions Anciennes 14, rue Langevin Wallon - 85000 LA ROCHE SUR YON Tél : 09 67 70 26 97 |
| BET Fluides : | AREA - Etudes Angers 1 bis, Rue du Champ de l'aire - Z.A. des Brunelleries 49080 BOUCHEMAINE Tél : 02 41 73 05 35 |
| Economiste : | CABINET DUBOIS ZAE Clos de l'Ormeau - 2 rue des Entrepreneurs 86130 ST-GEORGES-LES-BAILLARGEAUX Tél : 05 49 52 80 52 |

NANTES - OCTOBRE 2024 - vA



MEAE - CADN

**CENTRE DES ARCHIVES
DIPLOMATIQUES DE NANTES (44)**

BATIMENT 1 - RUE DU CASTERNEAU

ETUDE DE DIAGNOSTIC STRUCTUREL DE L'EDIFICE

| ZONE TRAVAUX | PREMIERE TRANCHE DE TRAVAUX |
|--|-----------------------------|
| CHAPITRE 1 : CONSOLIDATION DES STRUCTURE BOIS INTERIEURES | 1 074 520,00 € |
| CHAPITRE 2 : CONSOLIDATION DES STRUCTURES MACONNERIES INTERIEURES | 546 610,00 € |
| CHAPITRE 3 : TRAVAUX ELECTRIQUES D'ADAPTATION | 102 870,00 € |
| MONTANT H.T. DE L'ESTIMATION TRAVAUX | 1 724 000,00 € |
| T.V.A. 20,0 % | 344 800,00 € |
| MONTANT T.T.C. DE L'ESTIMATION TRAVAUX | 2 068 800,00 € |

BASE D'ESTIMATION OCTOBRE 2024

Diagnostic

RECAPITULATIF

| Désignation des sections | Montant Euros |
|---|-----------------------|
| BATIMENT 1: ARCHIVES DIPLOMATIQUES. CHAPITRE N°1: CONSOLIDATION DES STRUCTURES BOIS INTERIEURES. | 1 074 520,00 € |
| BATIMENT1: ARCHIVES DIPLOMATIQUES. CHAPITRE N°2: CONSOLIDATION DES STRUCTURES MACONNERIES INTERIEU | 546 610,00 € |
| BATIMENT 1: ARCHIVES DIPLOMATIQUES. CHAPITRE N°3: TRAVAUX ELECTRIQUES D'ADAPTATION. | 102 870,00 € |
| MONTANT TOTAL H.T. | 1 724 000,00 € |
| TOTAL T.V.A. 20,00 % | 344 800,00 € |
| MONTANT TOTAL T.T.C. | 2 068 800,00 € |

VALEUR octobre 2024

Diagnostic

| Ordre | Désignation des Articles | Montant Euros |
|---|---|---------------|
| BATIMENT 1: ARCHIVES DIPLOMATIQUES. | | |
| CHAPITRE N°1: CONSOLIDATION DES STRUCTURES BOIS INTERIEURES. | | |
| <u>INSTALLATIONS GENERALES DE CHANTIER.</u> | | |
| 1 | MISE EN PLACE D'UN PANNEAU DE CHANTIER. Pour l'ensemble | 800,00 € |
| 2 | INSTALLATION DE LA BASE VIE AVEC BUNGALOWS COMPRIS TOUS RACCORDEMENTS ET LOCATION. Pour l'ensemble | 15 000,00 € |
| 3 | ALIMENTATION DU CHANTIER EN ELECTRICITE COMPRIS COMPTEUR, CONSOMMATIONS ET LOCATION. Pour l'ensemble | 1 500,00 € |
| 4 | ALIMENTATION EN EAU DU CHANTIER COMPRIS COMPTEUR, CONSOMMATIONS ET LOCATION. Pour l'ensemble | 1 000,00 € |
| 5 | CREATION D'UNE ZONE DE STOCKAGE COMPRIS PROTECTION DES SOLS ET LOCATION. Pour l'ensemble | 2 500,00 € |
| 6 | CLOTURE DE LA BASE VIE ET STOCKAGE EN PANNEAUX GRILLAGES SUR PLOTS BETON COMPRIS LOCATION. Pour l'ensemble | 1 200,00 € |
| <u>NOTA: LA DEPOSE DES ETAGERES ET DES ARCHIVES SERONT REALISEES PAR LES SERVICES DU MAITRE D'OUVRAGE.</u> | | |
| <u>INSTALLATIONS SPECIFIQUES DU CHANTIER.</u> | | |
| 7 | SAPINE EN MATERIEL TUBULAIRE POUR MONTAGE DES MATERIAUX ET DESCENTE DES GRAVOIS AU DEVANT DES FENETRES COMPRIS TREUIL ELECTRIQUE ET LOCATION. Pour l'ensemble | 24 800,00 € |
| 8 | PLATEFORME DE RECEPTION EN PARTIE HAUTE DES SAPINES COMPRIS LOCATION. Pour l'ensemble | 3 360,00 € |
| 9 | FILET DE PROTECTION EN ENVELOPPE DES SAPINES. Pour l'ensemble | 4 650,00 € |
| 10 | PROTECTION DES ZONES DES ESCALIERS PENDANT LES TRAVAUX. Pour l'ensemble | 5 400,00 € |
| 11 | CLOTURE DE CHANTIER EN PANNEAUX GRILLAGES SUR PLOTS BETON COMPRIS LOCATION. Pour l'ensemble | 2 010,00 € |
| <u>STRUCTURES CHARPENTE ET MENUISERIE.</u> | | |
| 12 | DEPOSE DES PARQUETS EXISTANTS AUX R+1, R+2 ET R+3. Pour l'ensemble | 80 010,00 € |
| 13 | RETABLISSEMENT DE LA PLANEITE DES PLANCHERS ET SOLIVES PAR MISE EN PLACE DE CALES DEBILARDEES. Pour l'ensemble | 68 580,00 € |
| 14 | FOURNITURE ET POSE DE DEUX COUCHES DE PANNEAUX TYPE OSB OU EQUIVALENTS DE 15 MM EPAISSEUR. Pour l'ensemble | 102 870,00 € |
| 15 | MISE EN PEINTURE DES PANNEAUX DE SOL. Pour l'ensemble | 102 870,00 € |

Diagnostic

| Ordre | Désignation des Articles | Montant Euros |
|-------|--|------------------------------|
| 16 | FOURNITURE ET POSE DE PROFILES FILANTS EN ACIER DE TYPE TUBE DE 50X30X4 SOUS LES ETAGERES POUR SUPPORTER LES PIEDS. | Pour l'ensemble 97 200,00 € |
| 17 | MISE EN PEINTURE DES PROFILES COMPRIS TRAITEMENT PREALABLE ANTI-ROUILLE. | Pour l'ensemble 21 060,00 € |
| 18 | REMPLACEMENT DU POTEAU GERCE AU R+3 EN CHENE COMPRIS DEPOSE PREALABLE. | Pour l'ensemble 440,00 € |
| 19 | DEPOSE ET REPOSE DES LIENS ET DE LA SEMELLE DU POTEAU GERCE. | Pour l'ensemble 120,00 € |
| 20 | ETAIEMENT DE PART ET D'AUTRE POUR PERMETTRE LE REMPLACEMENT DU POTEAU. | Pour l'ensemble 500,00 € |
| 21 | RENFORCEMENT ET CONSOLIDATION PAR COUTURAGE DES POTEAUX DU R+1. | Pour l'ensemble 16 000,00 € |
| 22 | FOURNITURE ET POSE DE PLAQUE EN TOLE DE 250X400X20 MM SOUS CHAQUE POTEAUX POUR REPARTIR LES CHARGES ET LE POINCONNEMENT. | Pour l'ensemble 24 000,00 € |
| 23 | FOURNITURE ET POSE DE PLAQUES TYPE EQUERRES EN TOLES DE PART ET D'AUTRE DU PIED DE POTEAUX POUR FIXATIONS. | Pour l'ensemble 28 800,00 € |
| 24 | FOURNITURE ET POSE DE CALES EN CHENE ENTRE LES TETES DES POTEAUX ET LES ENTRAIRS DES FERMES. | Pour l'ensemble 7 200,00 € |
| 25 | REALISATION DE CONTREVENTEMENT EN SAPIN DU NORD SUR LES VERSEMENTS DES FERMES DANS CHAQUE BLOC. | Pour l'ensemble 21 000,00 € |
| 26 | BROSSAGE DES POUTRES ET POTEAUX DU R+3. | Pour l'ensemble 2 100,00 € |
| 27 | MISE EN PEINTURE DES ELEMENTS BOIS BROSSES. | Pour l'ensemble 7 000,00 € |
| | <u>OUVRAGES DE PLATRIERIE ET D'ISOLATION.</u> | |
| 28 | FOURNITURE ET POSE DE FAUX PLAFOND COUPE FEU 1 HEURE EN PLAQUES DE PLATRE SUR OSSATURE METALLIQUE. | Pour l'ensemble 228 600,00 € |
| 29 | PROTECTION DES POUTRES A LEUR APPUIS SUR LES POTEAUX DU PLANCHER HAUT DU RDC EN PLAQUES DE PLATRE SUR OSSATURE | Pour l'ensemble 21 000,00 € |
| 30 | ENCOFFREMENT DES POTEAUX DU R+1 EN PLAQUES DE PLATRE. | Pour l'ensemble 7 680,00 € |
| 31 | ENCOFFREMENT DES POUTRES DU NIVEAU R+2 EN PLAQUES DE PLATRE. | Pour l'ensemble 9 000,00 € |
| 32 | ENCOFFREMENT DES POTEAUX EN PLAQUES DE PLATRE AU NIVEAU R+2. | Pour l'ensemble 6 150,00 € |
| 33 | MISE EN PEINTURE DES ENCOFFREMENTS EN PLAQUES DE PLATRE. | Pour l'ensemble 149 830,00 € |

Diagnostic

| Ordre | Désignation des Articles | Montant Euros |
|-------|---|-----------------------|
| 34 | CHARGEMENT ET ENLEVEMENT DES GRAVOIS AUX DECHARGES PUBLIQUES. <div>Pour l'ensemble</div> | 10 290,00 € |
| | TOTAL H.T. | 1 074 520,00 € |
| | T.V.A. 20,00 % | 214 904,00 € |
| | TOTAL T.T.C. | 1 289 424,00 € |

Diagnostic

| Ordre | Désignation des Articles | Montant Euros |
|-------|--|---------------------|
| | BATIMENT1: ARCHIVES DIPLOMATIQUES. | |
| | CHAPITRE N°2: CONSOLIDATION DES STRUCTURES MACONNERIES INTERIEURES. | |
| | NOTA: PRESTATIONS SUIVANT PRECONISATIONS DU BET STRUCTURES MACONNERIE. | |
| 1 | PIOCHEMENT DES ENDUITS ET PEINTURE SUR MURS DES R+1, R+2 ET R+3. Pour l'ensemble | 53 150,00 € |
| 2 | REPRISES ET TRAITEMENTS DES FISSURES PAR COULIS DE MORTIER ULTRA FIN POUR ALLER JUSQU'AU NUCLEUS DE LA MACONNERIE. Pour l'ensemble | 21 260,00 € |
| 3 | ENDUIT DRESSE RESPIRANT AU MORTIER DE CHAUX NATURELLE. Pour l'ensemble | 148 800,00 € |
| 4 | CLOISON DE DOUBLAGE EN PLAQUE DE PLATRE SUR OSSATURE METALLIQUE INDEPENDANTE DES MACONNERIE ASSURANT UNE VENTILATION PAR LAME D'AIR. Pour l'ensemble | 159 430,00 € |
| 5 | PROVISIONS POUR REMANIEMENTS ET REPRISES PONCTUELLES DE LA COUVERTURE, DES ZINGUERIES ET DES BAS DE PENTE Pour l'ensemble | 80 000,00 € |
| 6 | MISE EN PEINTURE DE LA CLOISON DE DOUBLAGE. Pour l'ensemble | 74 400,00 € |
| 7 | CHARGEMENT ET ENLEVEMENT DES GRAVOIS AUX DECHARGES PUBLIQUES. Pour l'ensemble | 9 570,00 € |
| | TOTAL H.T. | 546 610,00 € |
| | T.V.A. 20,00 % | 109 322,00 € |
| | TOTAL T.T.C. | 655 932,00 € |

Diagnostic

| Ordre | Désignation des Articles | Montant Euros |
|-------|--|---------------------|
| | BATIMENT 1: ARCHIVES DIPLOMATIQUES. | |
| | CHAPITRE N°3: TRAVAUX ELECTRIQUES D'ADAPTATION. | |
| 1 | TRAVAUX DIVERS D'ELECTRICITE POUR ADAPTATION AUX NOUVEL ETAT DES LIEUX COMPRIS DEPOSE, DEMONTAGE, RACCORDEMENTS ET MISE AUX NORMES EVENTUELLES DES INSTALLATIONS DIVERSES. | |
| | Pour l'ensemble | 102 870,00 € |
| | TOTAL H.T. | 102 870,00 € |
| | T.V.A. 20,00 % | 20 574,00 € |
| | TOTAL T.T.C. | 123 444,00 € |